



VOLTEC solar

L'avenir a un sens

www.voltec-solar.com



TARKA

126 VSMS

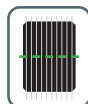
385 - 395 W

Panneau photovoltaïque monocristallin

IDÉAL POUR LE RÉSIDENTIEL
COMPATIBLE OPTIMISEURS



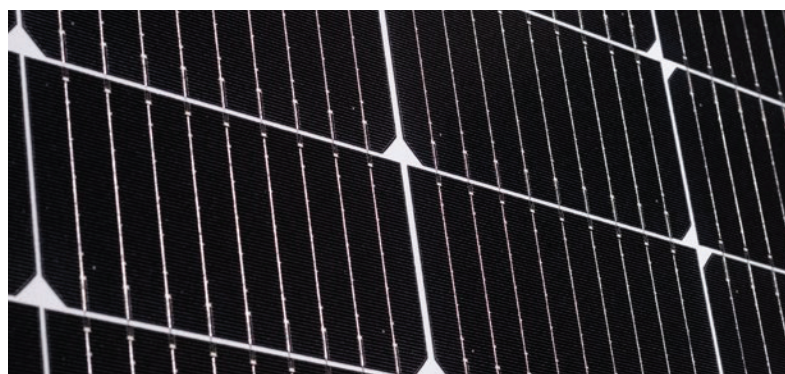
Faible impact environnemental



Technologie TLS Dicing®



Backsheet sans Fluor



Cellules haut rendement

ISO 9001
ISO 14001
ISO 45001

BUREAU VERITAS
Certification



* Garanties selon conditions générales et particulières de vente

Spécifications techniques du module TARKA 126 VSMS - Monofacial

CARACTERISTIQUES ELECTRIQUES AUX CONDITIONS STC ¹

Gamme de puissance (Wc)	385	390	395
Rendement surfacique	20,14%	20,40%	20,66%
Tensions à puissance max. Vpmax	36,24	36,64	37,04
Intensité à puissance max. Ipmax	10,63	10,66	10,69
Tension circuit ouvert Voc (V)	43,27	43,49	43,7
Courant de court-circuit Isc (A)	11,18	11,22	11,26

VALEURS NOMINALES DE TEMPERATURE

Température nominale cellule (NOCT)	45°C
Coefficient de temp. sur Pmax (%/°C)	-0,345
Coefficient de temp. sur Voc (%/°C)	-0,273
Coefficient de temps. sur Isc (%/°C)	0,044

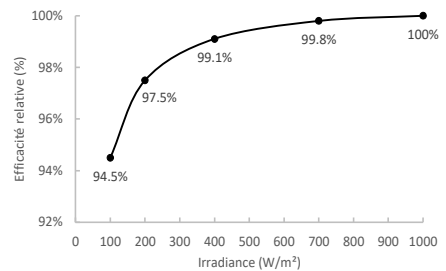
CARACTERISTIQUES ELECTRIQUES AUX CONDITIONS NOCT ²

Puissance au NOCT	289	293	297
Intensité au NOCT. Ipmax	8,43	8,49	8,52
Tension au NOCT. Vpmax	34,33	34,54	34,85

CARACTERISTIQUES DES PANNEAUX

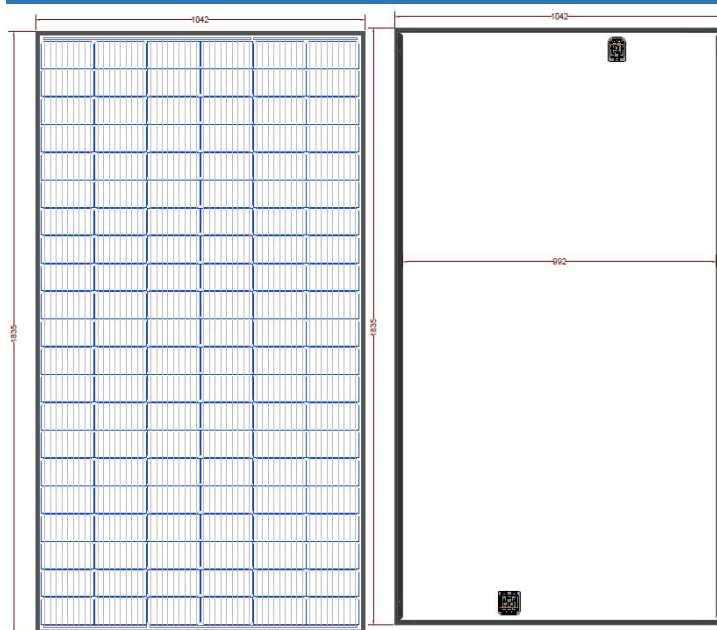
Dimensions	1835 x 1042 x 35 mm ³
Poids	21,2 kg
Type de cellules	Monocristallin Type P M6-9BB
Quantité par panneau	126 demi-cellules
Verre solaire (anti-reflet)	Verre trempé 3,2mm
Connecteurs	Staubli MC4-EVO2
Longueur des câbles	2 x 1,2m
Cadre	Aluminium anodisé noir
Couleur de backsheet	Blanche
Températures d'utilisation	-40 °C à +85 °C
Charge maximum vent/neige	2400 Pa
Sécurité électrique	Classe II, IP 68
Tension maximale du système (V)	1000
Courant inverse max. IRM (A)	20

EFFICACITE A BASSE IRRADIANCE



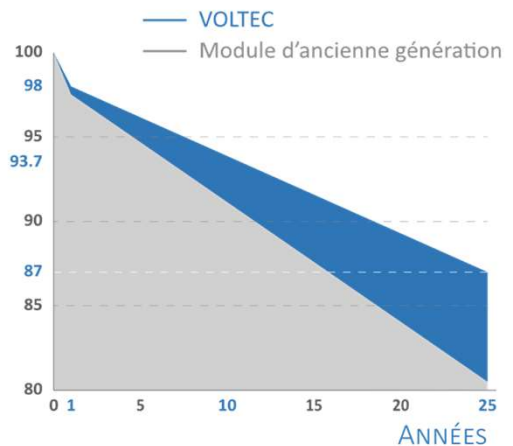
1. Standard Test Conditions, 1000W/m², 25°C, AM1,5. 2. Normal operating cell temperature, 800 W/m², 45°
Tolérance sur Pmax : 0/+5W. Incertitude de mesure sur les caractéristiques électriques : ±3%
3. Tolérance sur la longueur et largeur de 2mm

PLANS DU MODULE

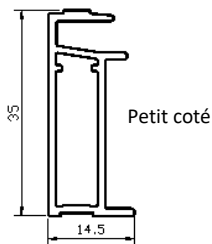
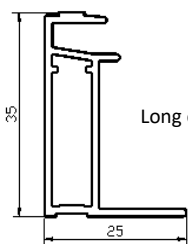


GARANTIE DE PERFORMANCE

RENDEMENT RELATIF PAR RAPPORT À LA PUISSANCE NOMINALE (%)



Dégradation de la puissance nominale de 0.5 % par an au maximum. La performance des modules est ainsi d'au moins **98 %** de la puissance nominale la première année, d'au moins **93.7 %** après 10 ans et d'au moins **87 %** après 25 ans.



CONDITIONNEMENT

Dimension de la palette	1860 x 1060 x 1271 mm
Modules par palette	32
Palettes par camion	28
Poids de la palette	713 kg

CERTIFICATIONS



IEC : 61215 et 61730
IEC : 61701

DECLARATION

Au fur et à mesure de l'évolution des technologies, il peut exister un écart entre les paramètres techniques des futurs produits de Voltec Solar et les paramètres techniques dans ces spécifications, Voltec Solar se réserve le droit d'ajuster les paramètres techniques à tout moment sans notifications préalables, Voltec Solar se réserve le droit final d'interprétation des données fournies.