

## Veilleuse de balisage automatique à LED – paramétrable

Luminaire de circulation pour chambres, couloirs, escaliers, avec détecteur de présence crépusculaire. **Idéale pour les EHPAD, les résidences seniors ou le maintien à domicile, la veilleuse apporte un éclairage diffus du sol et du mobilier.** Ce balisage s'allume avec la détection d'une personne en mouvement et/ou lorsque la lumière ambiante est en dessous d'un certain seuil.

### Sécurité des résidents

- Prévenir les chutes nocturnes
- Faciliter les visites de nuit du personnel

### Installation facile

- S'insère dans un double boîtier d'encastrement standard
- Raccordement au 230V

### Fonctionnalité paramétrable

#### ■ Mode crépusculaire



Allumé **puissance haute** lorsque l'éclairage ambiant est inférieur au **seuil crépusculaire**.

#### ■ Mode détection



Allumé lorsque l'éclairage ambiant est inférieur au **seuil crépusculaire**, en **puissance basse** lorsqu'il n'y a pas de mouvement et en **puissance haute** lors d'une détection de mouvement. Lorsque la détection de mouvement disparaît, la veilleuse reste en niveau haut pendant la **durée de temporisation**.

- Mode extinction (OFF) : Éteint en toute circonstance.
- Mode allumage forcé (ON) : Allumé en toute circonstance.



Classe électrique

**Classe 2**

Protection

**IP20**

Résistance aux chocs

**IK07**

Température d'utilisation

**-20°C +35°C**

### Matériaux et finitions

<b>Façade</b>	Tôle résistante aux chocs mécaniques (lits, chariots, etc.) Couleur blanc (RAL 9016) ou selon nuancier RAL
<b>Diffuseur</b>	Polycarbonate Opale
<b>Boîtier</b>	Plastique ABS
<b>Pose</b>	Dans une boîte d'encastrement 2 postes entraxe 71 mm et Ø67mm

### Paramétrage

Paramètre	Usine	Plage de réglage
<b>Mode</b>	Détection	Crépusculaire Détection OFF / ON
<b>Puissance basse</b>	0% (éteint)	0 à 100%
<b>Puissance haute</b>	80% (1,6W)	0 à 100%
<b>Seuil crépusculaire</b>	4 lux	2 à 10 lux
<b>Durée temporisation</b>	30 s	15 s à 30 min

Le réglage des paramètres se fait par une télécommande infrarouge disponible en option.



## Caractéristiques mécaniques

Façade	152 x 82 x 1 mm
Boitier	71 x 43 x 25 mm

## Caractéristiques électriques

Puissance électrique	0,2 à 2 W
Alimentation	230V +/-10%, 50/60 Hz
Pilotage	Programmation par télécommande infrarouge

## Caractéristiques optiques

Temp. de couleur	3000K (blanc chaud)
Rendu couleur	IRC >80
Durée de vie (LED)	50000 heures (L90B10)
Risque photo biologique	Groupe 0 (aucun risque)

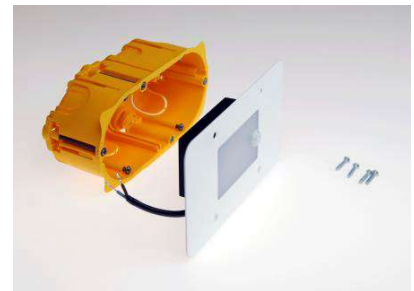
## Autres normes

Résistance au fil incandescent	850°C
Classement au feu	M1
Conformité	EN 60598

## Câblage et installation

Pré-câblage de 15cm en 2x0,5mm<sup>2</sup>.

Fixation dans un boitier d'encastrement type *Legrand Batibox* (réf. 0 800 42) à l'aide de 4 vis fournies.



## Accessoires



**Télécommande infrarouge de configuration** pour réglage des paramètres de la veilleuse.

>> une seule télécommande nécessaire pour configurer un ensemble de veilleuses.

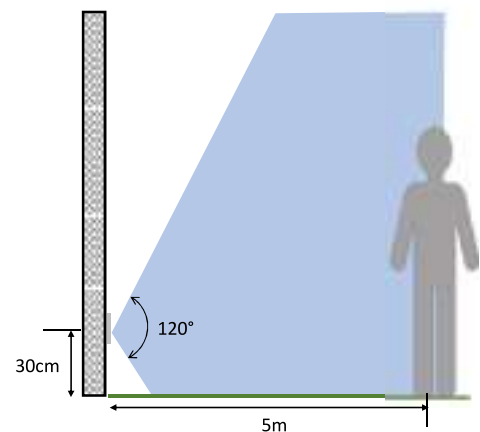
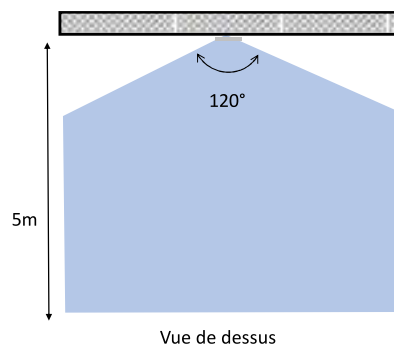
**Télécommande infrarouge ON/OFF** pour forcer l'allumage et régler le niveau de puissance haute.

>> pour un usage local simple



## Détection de présence

La détection de présence agit sur une distance de 5m avec un angle de 120°.



## Références

LANL002E-9016	Couleur RAL « blanc signalisation »
LANL002E-xxxx	Couleur RAL réf xxxx