

## EKBAY C



### EKBAY C: Performance et exigence

Notre suspension EKBAY C se démarque par son efficacité lumineuse élevée (**150 lm/W**) et sa haute tenue en température

**Retour sur investissement rapide** grâce aux économies réalisées sur les coûts d'exploitation de l'EKBAY C

**Conçu pour les environnements exigeants**



150 lm/W

50.000H  
L80B10(50°)

OPTION  
DALI

GARANTIE  
5 ANS

### Détails

L'EKBAY C est le produit par excellence si vous souhaitez réaliser des économies pour un éclairage performant. Avec ses 150 lm/W et sa grande durée de vie dans des environnements difficiles, cette suspension est parfaite pour le milieu industriel. Le luminaire EKBAY C, conçu avec des ailettes de refroidissement, optimise la gestion thermique et permet une tenue en température allant jusqu'à 50°C (L80 . B10 - 50.000H)

**Economique**

**Haute performance  
de luminosité**



**Option DALI**

**Fabrication Européenne**

## EKBAY C

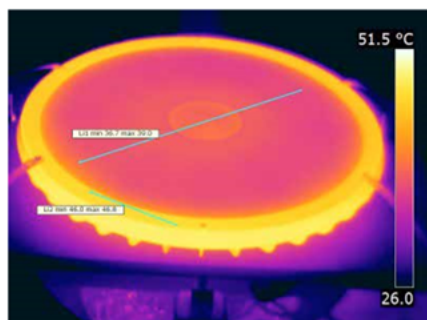
### DONNÉES TECHNIQUES

#### EFFICACITÉ LUMINEUSE

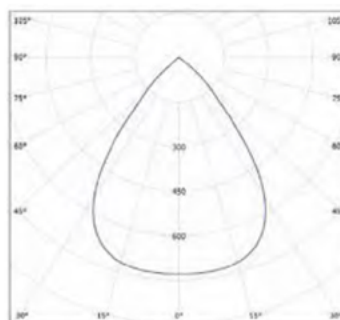
Nom	Watt	Lumen	Nombre LED	Température	Diamètre	Optique
Ekbay 45_156	156	23400	780 LED	50°C	45 cm	Verre ou PMMA
Ekbay 45_165	165	24750	780 LED	50°C	45 cm	Verre ou PMMA
Ekbay 45_200	200	30000	780 LED	50°C	45 cm	Verre ou PMMA
Ekbay 45_210	210	31500	780 LED	50°C	45 cm	Verre ou PMMA
Ekbay 33_158	156	23400	384 LED	45°C	33 cm	Verre ou PMMA
Ekbay 33_170	170	25600	384 LED	40°C	33 cm	Verre ou PMMA

Indice de protection:	IP 66	Risque photobiologique:	RG:1	Classe:	I
IRC:	>70 (en option: >80)	Couleur température:	4000K/5700K	Garantie:	5 ans
Angle:	75° (autre: nous consulter)				

#### COURBE PHOTOMÉTRIQUE

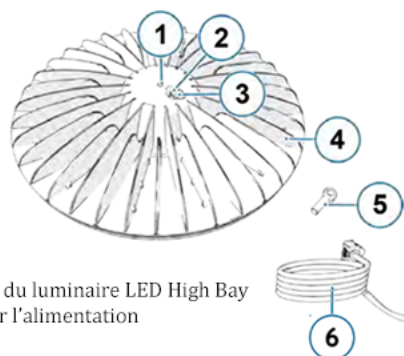


Haute tenue de température



Optique 75° (autre: nous consulter)

#### INSTALLATION



- 1: Filetage M10 à l'intérieur du luminaire LED High Bay
- 2: Connecteur mâle IP66 pour l'alimentation
- 3: Connecteur d'étanchéité
- 4: Ailettes de refroidissement
- 5: Oeil de montage M10 avec agent de blocage rouge
- 6: Connecteur femelle IP66 avec câble de 2m

